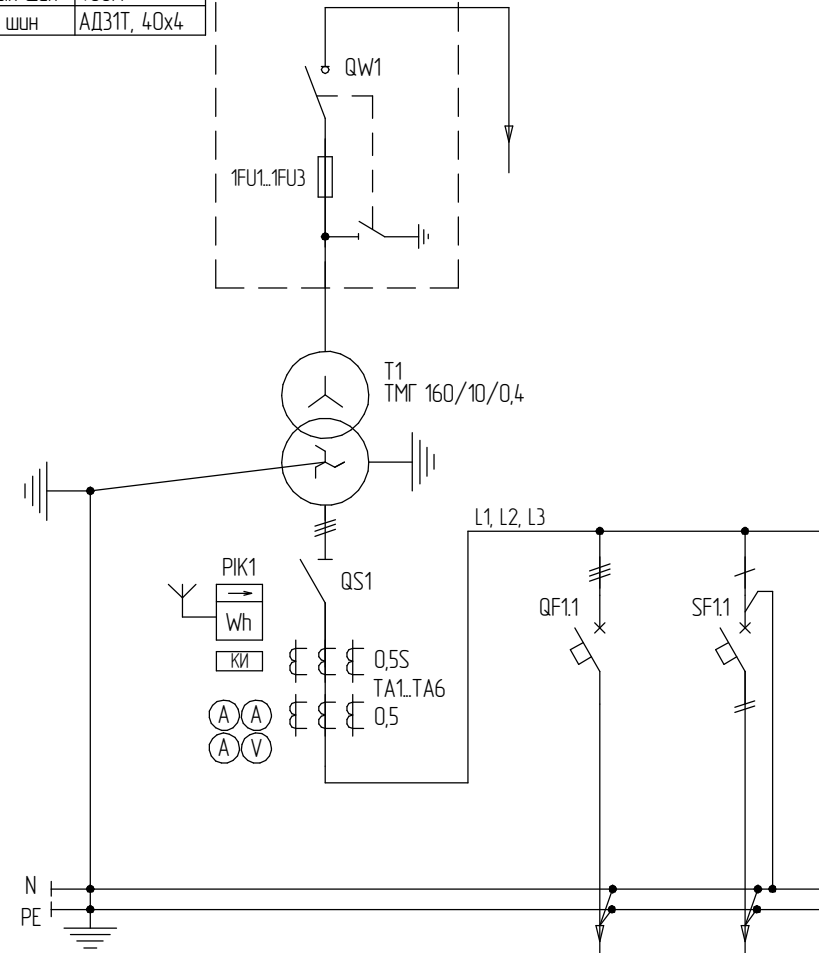


КЭПК0.674810.1311-24

Назначение камеры	Ввод трансформатора
Обозначение камеры	КСО-399-04
Шинный разъединитель	
Выключатель, тип	ВНА-10/630 IIп
Предохранитель, тип, ток, А	ПКТ101-10-20-31,5 У3
Номинальное напряжение	10кВ
Номинальный ток сборных шин	480А
Мат. и сечение сборных шин	АДЗ1Т, 40х4



1	Назначение	Ввод	ОЛ	ПОС
2	Номер линии		1	
3	Тип защитного коммутационного аппарата	Автомат. выкл., тип	ВА57-35	ВА47-29 2P
4		Авт. выкл., ток, А.	250	С16
5		Разъединитель, тип.	ВР32-35	
6		Разъединитель, ток, А.	250	
7	Уставка э/м расцепителя, А		500	
8	Пускатель, тип, ток, А.			
9	Тр-р тока, клт.	Номинальный ток, А	300/5, клт. 0,5S (учет), 0,5	
10	Амперметр шкала, А		0-300	
11	Вольтметр шкала, В		0-500	
12	Учет, тип		Меркурий 234 ARTMX2-03 PBR.G	
13	Номинальное напряжение		380 В	
14	Материал и сечение сд. шин. Iном.		365А, А1 30х4	
15	Материал и сечение нул. шины		А1 30х4	
16	Материал и сечение РЕ шины		Ст. 40х4	

				КЭПК0.674810.1311-24				
Изм.	Лист	№ докум.	Подп.	Дата	КТПНУт-к/к-160/10/0,4 У1 Схема принципиальная однолинейная	Лит.	Масса	Масштаб
Разраб.	Черанева			01/2024				
Проб.								
Т.контр.								
Н.контр.					Заказ № 1-24. Объект "Большеалгашиновское с.п., 522 км, ФАД М-12"	Лист	Листов	1
Утв.						ООО "ТД"КЭП"		
						Копировал		
						Формат А3		

Примечания:
1. В процессе разработки КД и сборки возможны незначительные изменения, которые не повлияют на параметры подстанции.

Перв. примен.

Справ. №

Подп. и дата

Инд. № дубл.

Взам. инв. №

Подп. и дата

Инд. № подл.